

COMPAGNIE DE GUINGOIS PRÉSENTE



UN FEMMES

Mise en scène et interprétation Charlotte Pronau Avec Madalina Quinchon, Monica Padilla Textes Dario Fo, Franca Rame, Amaury Quétel Accompagnement Artistique Sylvie Baillon, Eric Goulouzeille Assistante Mise en scène Marguerite Semichon Scénographie Olivier Buisine Marionnettes L'équipe et Juliette Dollé Création musicale et sonore Amaury Quétel Son et lumière Alexis Dansin Conception graphique Julien Pronau

Production Compagnie de Guingois. Prod. déléguée Le Tas de Sable - Ches Panse Vertes. Avec l'aide de Envie d'Agir. Avec le soutien de La Chambre d'Eau et du Centre de la Marionnette de la Communauté Française de Belgique



Séquestration
trahison
perdition dans l'obscurantisme de l'instinct maternel
aliénation
meurtre
séduisant assujettissement d'une fourberie chevaleresque
mutilation
castration
dogmatisme viril, voyeuriste et possessif...

stop! assez!

Ça ne vous ennuie pas ? C'est agaçant, non ?
Et si.... on en jouait ? Et si on en riait ?

Trois jeunes femmes énergiques, trois textes décalés. Ombres, objets et marionnettes tissent et croisent ces trois monologues pétillants et percutants. L'intensité et la force du propos résonnent à travers un humour intransigeant, intense et imparable. Pas de dogmes féministes! Ici, trois comédiennes transgressent avec fraîcheur les représentations conventionnelles de la Femme.

UN FEMMES

Mise en scène et interprétation Charlotte Pronau

Avec Madalina Quinchon et Monica Padilla
(et Juliette Dollé pour la forme courte)

Textes *Une femme seule, Duetto à une seule voix, Médée*
tirés de *Récits de femmes* de Dario Fo et Franca Rame (Traduit par Valeria Tasca)
Tryptique de l'infamie, Le Spectacle continue d'Amaury Quérel

Accompagnement artistique Sylvie Baillon, Eric Goulouzelle
Assistanat à la mise en scène Marguerite Semichon

Scénographie et construction des marionnettes L'équipe, Juliette Dollé et Olivier Buisine

Création musicale et sonore Amaury Quérel

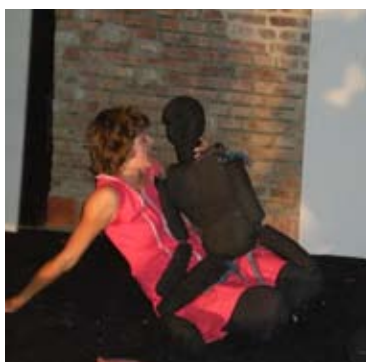
Son et lumière Alexis Dansin

Illustrations et graphismes Julien Pronau

Administration Edouard Scherrer et Marguerite Semichon

Création 24 septembre 2010 au **Centre de la Marionnette de la Communauté Française de Belgique** à Tournai

Création d' *Une femme seule*, forme courte, en **mai 2010** pour le festival *Marionnettes en Chemins*, temps fort des Arts de la marionnette, du théâtre d'objets et des formes animées en Picardie.



Production Compagnie de Guingois

Prod. déléguée le Tas de Sable - Ches Panses Vertes
Pôle des Arts de la marionnette en région Picardie
Lieu compagnonnage marionnette

Avec l'aide de Défi Jeunes Picardie - Envie d'Agir

Soutiens La Chambre d'Eau (Le Favril, 59550),
Association Le Château Blanc (Flixecourt, 80420)
Centre de la Marionnette de la Communauté
Française de Belgique (Tournai, B)

Remerciements Nos familles, Edouard Scherrer,
Vincent Dumesnil

Contacts

De Guingois

Charlotte Pronau / Co-direction artistique
06 80 34 39 05 / charlotte.pronau@letasdesable-cpv.org

Marguerite Semichon / Administration
06 30 36 64 70 / contact@ciedeguingois.com

Tas de Sable - Ches Panses Vertes

Delphine Vitel / Secrétaire générale
03 22 92 19 32 / delphine.vitel@letasdesable-cpv.org



Donnez de l'élan à vos projets

note d'intention

Dario Fo et Franca Rame, par leur faculté à traiter de manière humoristique des sujets contemporains et épineux, m'ont interpellée au travers de leurs œuvres. Touchée par les thèmes énoncés dans les *Récits de Femmes*, mais loin de la pensée féministe qui pourrait en découler de prime abord, j'ai souhaité créer une forme en rupture et non manichéenne.

L'objectif n'est pas de présenter une opposition entre homme et femme, une bataille rangée entre les sexes, mais de recadrer la problématique autour de la dénonciation d'un ordre masculin établi.

Sur scène, l'homme est absent, traité en creux. Ombres, objets et marionnettes deviennent les partenaires de jeu de ces femmes. De là naissent le décalage et le rire.

Loin de se cantonner à un public d'initiés, cette création a la volonté de s'adresser à tous. Ainsi la gravité de cette thématique universelle est-elle compensée par la mise en scène. L'important étant de créer un partage et un échange avec le spectateur par des rencontres et des ateliers.

Charlotte Pronau
le 10 avril 2010



Sur le plateau, un chœur de trois comédiennes explose la conception traditionnelle de la femme. Trois monologues à l'humour percutant s'entrecroisent et se répondent, tous trois portés par des formes marionnettiques. La liberté d'un univers sonore répond à un dispositif traduisant l'enfermement et à une structure mobile grouillante de silhouettes. La mécanique du rire de Dario Fo alliée à un flow rythmé donne le tempo de la représentation. De cette énergie découle la capacité de s'ouvrir à tous types de publics.

**trois femmes,
trois infamies,
trois univers,
une scène,
un sexe,
une société.**

La marionnette nous permet de prendre de la distance par rapport au sens premier du texte et d'offrir au public différentes strates de lecture. Dans un aller retour constant entre jeu d'acteur et manipulation, le spectateur se trouve ainsi inévitablement confronté au «je veux bien y croire» et prend une place active au sein même de la représentation.



une femme seule

Prisonnière, enfermée dans son appartement, Maria intercepte une voisine. Depuis sa fenêtre, elle dévoile avec distance et humour la dureté de son quotidien et sa tragique histoire d'amour... Bavarde, instable, sans cesse interrompue par des éléments extérieurs, elle est peu à peu envahie par tout ce qui l'entoure. Dans cet espace aux frontières dessinées mais infranchissables, elle explose. Son récit se construit avec objets, matières, parties de son corps. Elle en perd peu à peu le contrôle, ils se retournent contre elle et l'oppressent.

« Je t'aime! Mais je ne peux pas faire l'amour avec toi : j'ai deux enfants, un mari, un beau-frère! » Alors il bondit tout nu hors de son lit... Dieu qu'il était nu ! Il attrape un couteau qui se trouvait là, il l'appuie contre sa gorge et dit : « Si tu ne veux pas faire l'amour avec moi... je me tue! »... Je ne suis pas un assassin moi! »

duetto à une seule voix

Une partition monodique et dynamique expose les rêves d'une jeune femme. L'écriture singulière nous emmène dans des dérives moyenâgeuses entre fantasmes et réalité. L'homme est soumis à une batterie de tests, d'épreuves initiatives, de défis auxquels il doit résister sans rien dire. La dame le brutalise, le choque et le traumatise comme une succession de joutes pour le fasciner. L'ensemble se joue au travers d'objets, de marionnettes et d'instruments de musique. La scène devient alors un champ d'assauts dont l'issue est incertaine.

«Vite, hâte-toi, ouvre... entre, monte l'escalier... Que fais-tu là encore, tout hébété?... C'est donc si long, mettre la clé dans la serrure ? J'espère que point tant ne seras émoussé pour trouver la boutonnière au moment venu!... Enfin, tu es passé! Oh! Embrasse-moi! »



médée

Médée est une respiration poétique sur une scène où l'humour est maître. C'est l'histoire d'une femme rejetée, oubliée pour une autre, parce que trop vieille. Trop souvent présenté comme la figure parfaite de la femme trompée que la jalousie malade pousse au plus abject des crimes, le mythe devient ici le récit de la révolte d'une femme contre l'ordre établi. Des trois protagonistes de ce spectacle, Médée est la seule dont la rébellion soit pensée et consommée. Pas seulement une victime donc, mais une barbare. L'ombre aiguise l'intensité du verbe et la violence de l'acte; faisant de chaque geste un poème et armant chaque mot d'une légion d'images.

« Mes amies, écoutez comme je respire! D'un seul souffle, tant il est puissant, je pourrais inspirer tout l'air de la terre. C'est la nécessité que mes enfants meurent, pour que tu sois écrasé, Jason, toi et tes lois infâmes. Armez ma main, mes amies. »

3 FORMES COURTES

pourquoi proposons-nous les spectacles en kit ?

L'idée nous est venue suite à la commande du Tas de Sable-Ches Panses Vertes d'une **forme courte** pour les levers de rideau du festival **Marionnettes en Chemins**. Le texte *Une femme seule* a été joué une dizaine de fois au sein de festivals différents, proposant un dispositif léger (prix et espace) qui s'adapte à des lieux qui ne sont pas destinés qu'au théâtre : extérieur, intérieurs de particulier, escaliers, préaux et autres caves...

Suite à cette expérience, nous avons apprécié la proximité avec le public, le côté **inattendu** et la capacité qu'une forme courte a d'interpeller les spectateurs et de délier les langues. En effet la transmission, l'échange, les discussions autour du spectacle sont des piliers essentiels de la Cie de Guingois.

Nous avons donc décidé d'étendre ce procédé aux autres monologues qui constituent UN FEMMES. *Duetto à une seule voix* et *Médée* (avec Juliette Dollé) ont donc été retravaillés pour correspondre à ces critères.

Afin de rester fidèle à l'**essence d'UN FEMMES** _ trois textes qui raisonnent ensemble _ la démarche s'inscrit dans la **promotion** du spectacle.

Chaque texte est pris en charge par une comédienne, les besoins techniques sont minimes (peut-être une prise électrique) ...

Les spectacles en kit sont donc une solution pratique, peu onéreuse et originale à emporter partout!

duetto à une seule voix

Besoins techniques :

Espace : de quoi tenir allongé (2m sur 2m)
Prise électrique : 1
2 projecteurs
1 mini cube
Coussins, bancs ou chaises pour les jambes qui flanchent
2m de hauteur, de quoi lever les bras

A partir de 13 ans

Durée : 30 min

médée

Besoins techniques :

Arrivée d'eau
Sol qui ne craint pas l'eau
2 projecteurs
1 prise électrique pour les faire fonctionner
Un mini cube pour les allumer
Coussins, bancs, chaise pour les jambes fatiguées
Une hauteur raisonnable

A partir de 13 ans

Durée : 30 min

une femme seule

Besoins techniques :

Espace de 4 m sur 4m à l'abri du vent
1 prise électrique
1 à 3 grandes rallonges
2 projecteurs sur pied
1 mini cube
coussin, banc et chaise et pourquoi pas de quoi gradiner.

A partir de 13 ans

Durée : 30 min

l'équipe



charlotte pronau

metteur en scène
comédienne marionnettiste

Charlotte fait ses études d'art dramatique au **Conservatoire à Rayonnement Régional de Lille**, elle y travaille aussi le chant et la danse contemporaine. Elle obtient le Diplôme d'Etudes Théâtrales du **Cycle d'Orientation Professionnelle** avec l'unanimité du jury. Captivée par la marionnette, elle rencontre **Sylvie Baillon**, participe aux stages proposés par la compagnie Ches Panses Vertes (avec Patrick Conan, Catherine Sombsthay...). Elle intègre la classe d'Arts de la marionnette du **CRR d'Amiens**, où elle explore différentes techniques de manipulation et trouve son esthétique. Sylvie Baillon lui propose ensuite un **compagnonnage avec le Tas de Sable – Ches Panses Vertes**, Pôle des arts de la marionnette en région Picardie et lieu compagnonnage marionnette.

Le compagnonnage lui permet de poursuivre sa formation en arts plastiques à l'**Ecole Supérieure d'Art et de Design** d'Amiens, et aux arts de la marionnette à l'**ESNAM**, à Charleville-mézières, où elle intègre la huitième promotion durant les stages dirigés par **Stephen Mottram** et **Jean-Pierre Larroche**. Soutenue par l'équipe du pôle aussi bien administrativement qu'artistiquement, ce dispositif est un appui pour réaliser son premier spectacle, UN FEMMES. Attachée à la transmission, elle mène des projets artistiques dans des établissements scolaires et culturels.

madalina quinchon

comédienne marionnettiste



Elle se forme dans la classe d'Art dramatique du **Conservatoire à Rayonnement Régional de Lille** et obtient parallèlement une **Maîtrise d'Arts du spectacle à l'Université d'Artois et de Lille III**. C'est notamment à cette époque qu'elle s'initie **au chant et à la danse**, accompagnant sa formation en violon. De sa rencontre avec **Sylvie Baillon** naîtra un intérêt majeur pour la marionnette. Lors de son parcours, elle participe à des stages et y rencontre **Patrick Conan, Pascal Vergnault, Eva Valejo, Bruno Soulier, Tatiana Stepantchenko** et **François Chaffin**.

En dehors des rôles interprétés pour le Conservatoire, elle participe à une **création collective** à l'occasion du festival interuniversitaire du spectacle vivant de Lille : *Ca va mieux que si c'était pire*, mise en scène par **Ana Prislan**, puis incarne Alphonse dans une création du Labyrinthe Théâtre, mise en scène par **Christian Baggen**: *De Rien - Du Tout*, où elle **crée les marionnettes** et enregistre une **bande son**. Afin de s'ouvrir vers d'autres disciplines, elle tourne dans un **court métrage** de Shalimar Preuss : *Rendez-vous à Stella plage* et joue dans une mini-série fantastique réalisé par Jean-Philippe Gredigui : *Blast*. La transmission et la découverte de sa passion constituant des axes importants de son travail, elle dirige des **ateliers pour enfants en difficulté** par le biais d'un dispositif de réussite éducative à Wattrelos.

monica padilla

comédienne marionnettiste



Artiste pluridisciplinaire : manipulation et construction de marionnettes, clown, conteuse, danseuse. Elle a été formée à la « **Kleine Academie** » école de théâtre de mouvement, jusqu'à son voyage, au Québec, où elle découvre l'univers de la marionnette. C'est auprès d'artistes tels que **Garin Trousseboeuf**, **Gavin Glover**, **Stephen Mottram**, « **The Old Trout Puppet compagnie** », **Sylvie Baillon**, **Alain Gautré** et la cie **Teatro Gioco Vita**, qu'elle se construit une formation sur mesure à Montréal et en Europe. À son retour du Québec en 2009, Monica rencontre **Aurélié Coppens**, une compagnie se crée : La Sacrée Bonne adresse.

Elle débute avec deux spectacles jeune public :

- *Les 5 Affreux*, adaptation du livre de Wolf Erlbruch. Spectacle de théâtre d'ombres. Plusieurs représentations auront lieu fin Mars 2011 au « **Festival Ottokar** » à Ath, destinées à un public de 6 à 10 ans.

- *Sur le plat, Mouillette et Mimosa* est la création d'un spectacle de marionnettes autour de la gourmandise, suite à une **commande de Luc Battieuw**, directeur de la bibliothèque de Bruxelles 2. Neuf représentations auront lieu au Théâtre de la **Montagne Magique à Bruxelles** en mai 2011, pour un public de 5 ans.

juliette dollé

comédienne marionnettiste



En 2002, Juliette Dollé participe à un stage d'observation à la Maison du Théâtre d'Amiens. Cette expérience fera naître un intérêt pour le spectacle vivant et l'amènera à suivre des stages proposés par la Maison de la Culture d'Amiens dans lesquels elle expérimente différents styles théâtraux parmi lesquels le **théâtre shakespearien** avec **Fred Eddington**, le **théâtre No** avec **Frédéric Tellier**, et le **théâtre pasolinien** avec **Arnaud Meunier** et la Compagnie La Mauvaise Graine. En 2005, elle suit un stage de **théâtre d'objets** avec **Sylvie Baillon** qui s'avère déterminant pour la suite de son parcours artistique. Elle intègre la **classe d'arts de la marionnette du Conservatoire à Rayonnement Régional d'Amiens** et le **CRR d'Art dramatique de Lille**, où elle s'initie à la **biomécanique russe** avec **Tatiana Stepantchenko**, la **danse théâtre** avec **Dominique Désessart** et le **chant lyrique** avec **Françoise Semellez**.

Elle obtient le diplôme d'Etudes Théâtrales au CRR de Lille. Attachée au **théâtre d'objets**, elle participe à des stages proposés par la compagnie Ches Panses Vertes, notamment *L'écriture pour théâtre d'objets* de **François Chaffin**. Actuellement membre de plusieurs compagnies telles que Décrochons la lune et la Compagnie Brûle saisons, elle joue dans *Le Dindon* de Feydeau et dans une création contemporaine écrite à partir de textes de Pasolini et Heiner Müller. Elle a participé à la nouvelle pièce mise en scène par **Sébastien Lenglet** : *Ozo*, d'Agnès Delbarre.

la compagnie de guingois

L'objet de la Cie de Guingois est de promouvoir l'art de la marionnette à travers des créations et des modes de transmission originaux, multiples et contemporains. S'adressant à des publics différents, entre l'enfant, l'adolescent, l'adulte en passant par la structure familiale, elle espère éveiller une sensibilité artistique en puisant dans la richesse de la marionnette et du théâtre d'objets.

La Cie de Guingois souhaite renouveler cet art en s'appuyant sur une pluridisciplinarité raisonnée, une approche moderne de textes et sur une réflexion autour de la place du comédien face aux formes animées. Elle jette ainsi la lumière sur les possibilités artistiques et plastiques de la marionnette, en alliant la conscience de son héritage et le dépassement de ses contraintes. Car non, la marionnette, ce n'est pas que pour les petits. En imaginant et créant sans limites, ou presque, ces formes artistiques, elle aspire à instaurer un dialogue avec la réalité qui nous entoure. Sans oublier l'essence même du théâtre, elle y ajoute une touche visuelle nouvelle, une approche poétique pour offrir des spectacles de qualité accessibles à tous.

Dans cette optique, les créations de la Cie sont accompagnées d'une sensibilisation particulière en lien avec le spectacle : des stages, ateliers, discussions ou échanges sont proposés afin de permettre au(x) public(s) de s'investir d'une façon spéciale dans le processus artistique de la Cie. Grâce à cette relation privilégiée la Cie a l'ambition d'offrir des moments singuliers à des publics aux niveaux de lecture différents, mais dans lesquels chacun se livre et se reconnaît.

Pour y parvenir, l'équipe de la Cie de Guingois a su se structurer autour de deux pôles artistiques et administratifs soudés par la volonté de bâtir une action cohérente et concertée. Répondant à des besoins clairement identifiés, les anticipant d'autres fois, les administrateurs rendent possible les activités proposées par les artistes. Les projets se développeront dans un futur que la Cie souhaite marquer par l'échange avec les publics, et la confiance de ses partenaires.

Compagnie De Guingois
1 rue Caumartin
59000 Lille
contact@ciedeguingois.com
06 30 36 64 70



le tas de sable - ches panses vertes

Pôle des Arts de la marionnette en région Picardie
Lieu compagnonnage marionnette

Le Tas de Sable-Ches Panses Vertes, lieu-compagnie de création, de recherches artistiques et culturelles autour des Arts de la Marionnette développe ses projets en trois grands axes : la production, la programmation et la transmission, au service des artistes et des publics. L'association est Pôle des Arts de la marionnette en région Picardie. Missionné par le Ministère de la Culture au titre du compagnonnage marionnette, le pôle accompagne des équipes artistiques, des jeunes artistes dans leur insertion professionnelle, en partenariat avec des réseaux régionaux, nationaux et européens. C'est aussi un lieu de formations, ouvertes à différents publics. Le temps fort biennal, *Marionnettes en Chemins*, propose, outre une programmation sur tout le territoire picard, des ateliers d'échanges entre artistes et publics autour des arts de la Marionnette.

Pôle des Arts de la marionnette en région Picardie, Lieu compagnonnage marionnette, le Tas de Sable - Ches Panses Vertes est conventionné avec le Ministère de la Culture / DRAC Picardie, le Conseil Régional de Picardie, le Conseil Général de la Somme, le Conseil Général de l'Oise, le Conseil Général de l'Aisne, Amiens Métropole et subventionné par le rectorat d'Amiens.

Le Tas de Sable - Ches Panses Vertes
24 rue Saint-Leu, 80000 Amiens - Tél. 03 22 92 19 32 - fax. 03 22 91 13 35
Licences de catégorie 2 (80-12) et 3 (3-1032538) - N° de Siret : 2970346600048 - Code APE : 9001Z

www.letasdesable-cpv.org

UN FEMMES

le calendrier

résidences

- Au Tas de Sable, Rivery (80) du 25 mars au 15 avril 2010
- A la Chambre d'Eau, Le Favril (59) du 5 juillet au 23 juillet 2010
- Au Centre de la Marionnette de la Communauté Française de Belgique, Tournai du 20 au 24 septembre 2010
- A la Chambre d'eau, Le Favril (59) du 29 novembre au 4 décembre 2010 (Forme courte)
- Au 232U, Cie théâtre de Chambre, Aulnoye-Aymeries (59) du 6 décembre au 17 décembre 2010

présentation de travail

Le 23 juillet à la Chambre d'Eau, Le Favril (59)

création d' **une femme seule**, version courte d' *Un femmes*, en **mai 2010** pour les levers de rideau du festival *Marionnettes en Chemins*, tempsfort des Arts de la marionnette, du théâtre d'objets et des formes animées en Picardie.

création 24 septembre 2010, à tournai
au centre de la marionnette de la communauté
française de belgique

représentation le 2 juin 2011
à la maison du théâtre, à amiens (80)

Conditions techniques et tarifaires : nous contacter

De Guingois

Charlotte Pronau / Co-direction artistique
06 80 34 39 05 / charlotte.pronau@letasdesable-cpv.org

Marguerite Semichon / Administration
06 30 36 64 70 / margueritesemichon@hotmail.fr

Tas de Sable - Ches Panses Vertes

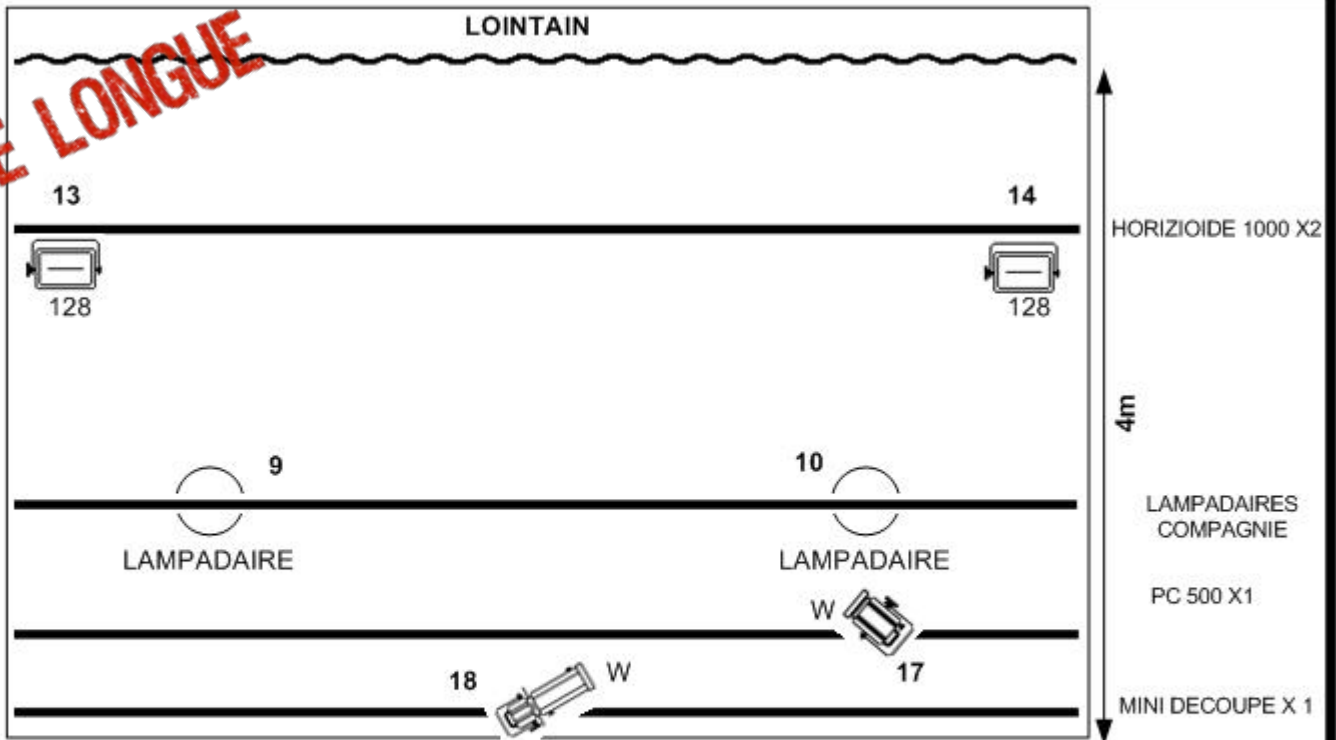
Delphine Vitel / Secrétaire générale
03 22 92 19 32 / delphine.vitel@letasdesable-cpv.org

PLAN DE FEUX // UN FEMMES // COMPAGNIE DE GUINGOIS // SEPT 2010

FORME LONGUE

LOINTAIN

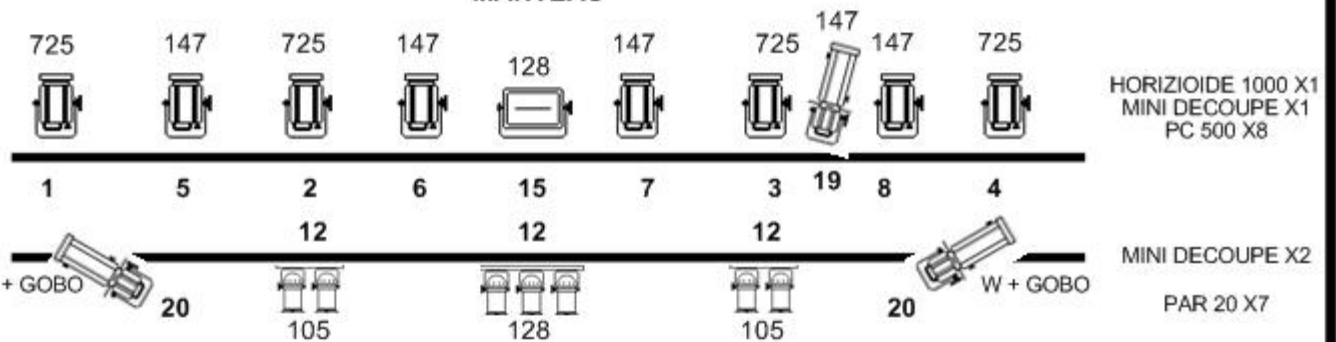
GRILL



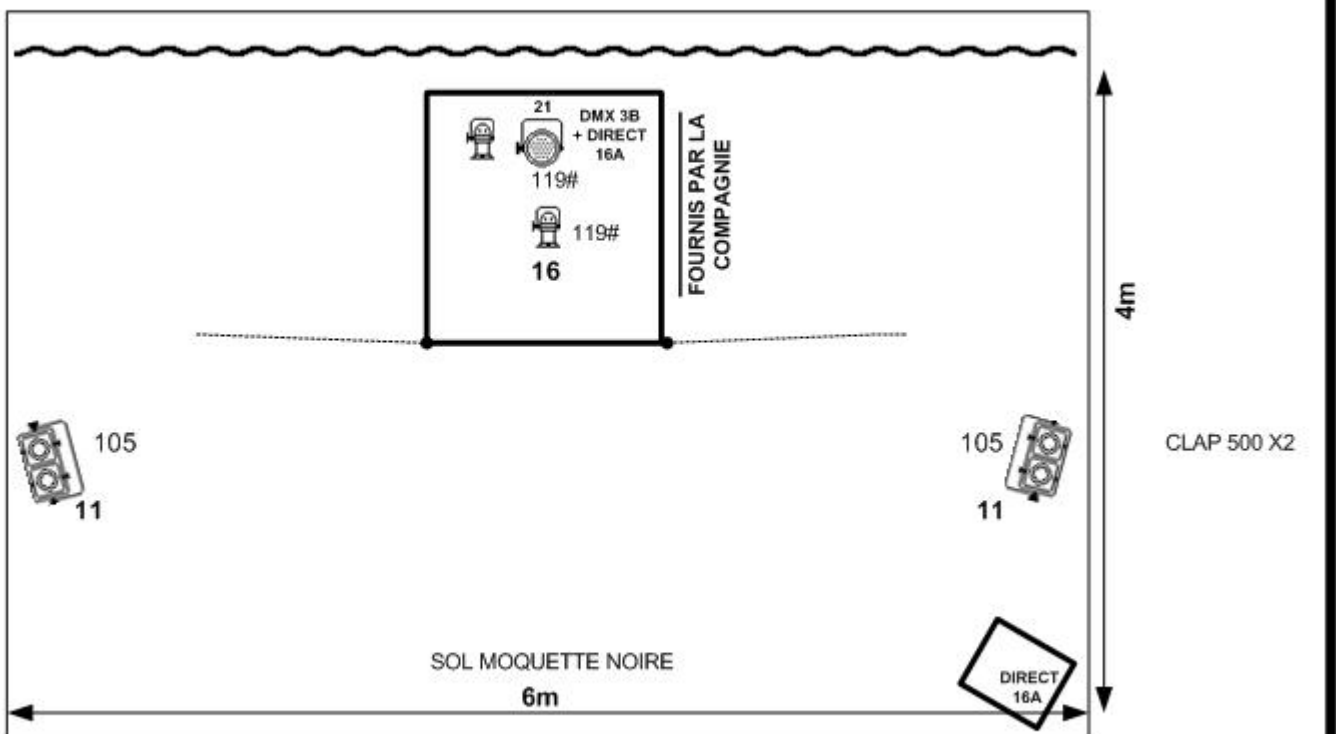
MANTEAU

FACE

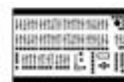
EN SALLE



FLOOR



Contact technique : Alex Danz
0612768868
dansin.alexis@yahoo.fr
contact@ciedeguinois.com



CONSOLE TRAD
2 PREPAS 24/48

UN FEMMES

dans la presse

AMIENS - ART ET SPECTACLE

Jeudi 20 mai 2010

À LA MAISON DU THÉÂTRE

L'art de marionnette trace sa route

La 4^e édition du festival itinérant Marionnettes en chemin démarre mercredi 26 mai. De jeunes artistes y font leurs premières armes. Telle Charlotte Proneau qui assure des levers de rideau.

Lancé par la compagnie Chés Panses Vertes, le festival Marionnettes en chemins est un temps fort biennal autour des arts de la marionnette et du théâtre d'objet. Pour la 4^e édition qui se déroule du 24 au 6 juin, une dizaine de compagnies, jeunes ou confirmées, sont invitées aux quatre coins de la Picardie.

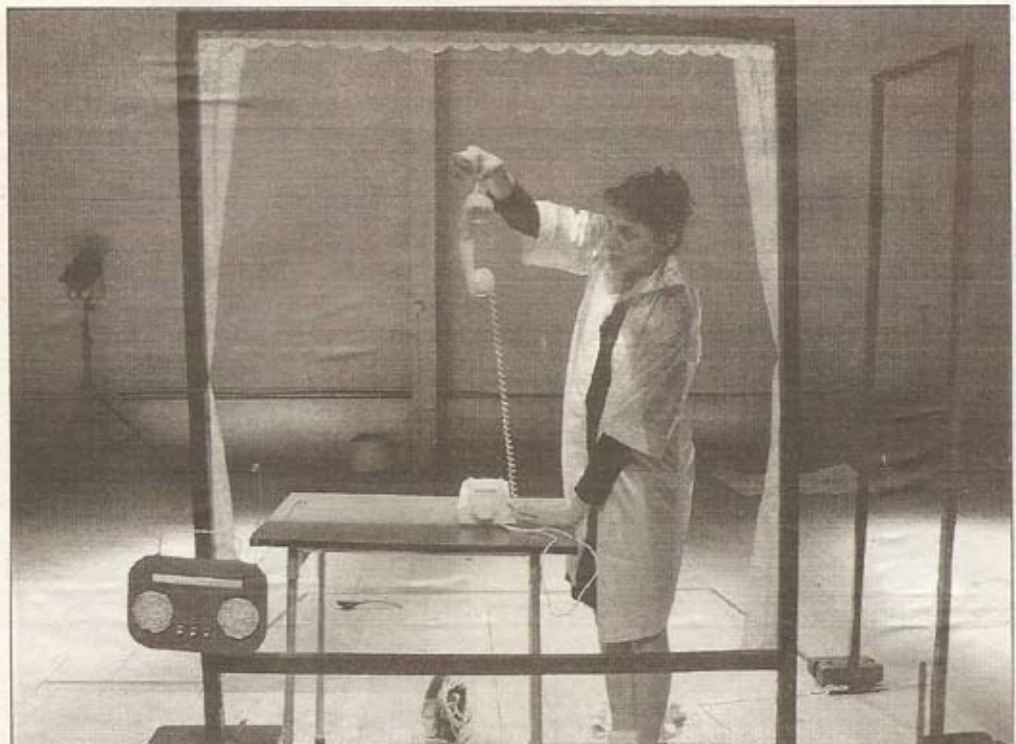
Et parmi les petits jeunes, il y a Charlotte Proneau. Elle est accompagnée par le Tas de sable, pôle des arts de la marionnette en Picardie mais surtout « lieu de compagnonnage », comme aime à le dire Sylvie Baillon, la directrice artistique.

Elle bénéficie donc d'un contrat de professionnalisation et d'un soutien dans son travail de création.

Marionnettes en chemins lui offre aussi l'opportunité de présenter, en lever de rideau de quelques spectacles, *Une femme seule*, « une forme courte qui préfigure ce que sera mon prochain spectacle *Un femmes* », explique Charlotte Proneau, qui a suivi les cours de Sylvie Baillon au Conservatoire d'Amiens avant de voler de ses propres ailes et de monter sa compagnie De Guingois. « Je suis seule sur scène pour une sorte de huis clos. Mon personnage est une femme bavarde et instable qui raconte ses déboires sentimentaux. »

Une résidence au CSC d'Etouvie

Charlotte Proneau voit dans la dizaine de représentations programmées pendant le festival, « un tremplin et l'occasion de rencontrer d'autres artistes ». « Je m'intéresse beaucoup aux interactions entre la marionnette et le manipulateur mais je ne me restreins pas à une seule tech-



« Une femme seule » préfigure « Un femmes », le spectacle sur lequel Charlotte Proneau travaille au Tas de sable.

nique, au contraire, je privilégie dans ma démarche le partage des genres entre le théâtre, le cirque, les arts graphiques. Il existe aujourd'hui un réel attrait pour l'art de la marionnette, comme ça a été le cas il y a vingt ans pour les arts de la rue. »

Par rapport à Charlotte Proneau. Théâtrénciel, programmé mercredi 26 mai pour la soirée d'inauguration à la Maison du théâtre, fait figure d'ancêtre. Rolan Shön l'a fondé en 1976. Ni fini ni infini est un spectacle

atypique comme lui l'est dans la vie. L'univers féérique est ici à la limite du surréalisme.

Festival itinérant, Marionnettes en chemin s'arrête samedi 5 juin au Petit Théâtre d'argile d'Allonville pour une soirée cabaret avec deux compagnies, celle de Pauline Deleury et Extramuros, une compagnie créée par Éric Deniaud, au Liban.

Marionnettes en chemin invite aussi les artistes à partager leur univers avec les habitants. Avant la représentation du spectacle *Pisteurs*,

samedi 29 mai au CSC d'Etouvie, la compagnie La Concordeance des temps anime un stage théâtre avec le groupe culture du CSC.

Et puis, François Chaffin, auteur associé du Tas de sable en 2010, viendra lire des extraits de l'adaptation de *Richard III* de Shakespeare qu'il prépare pour le prochain spectacle de Chés Panses Vertes. Ce sera le jeudi 3 juin au musée de Picardie.

ESTELLE THIÉBAULT

• www.marionnettesenchemins.com

Courrier picard, mai 2010.

Le Favril ► Théâtre à la chambre d'eau

Présentation du travail

Vendredi, les trois comédiennes de la compagnie de Guingois ont présenté le travail effectué à la Chambre d'eau.

La compagnie de Guingois est une jeune compagnie de théâtre d'objets : elle a été créée il y a deux mois à peine... Mais le spectacle offert à la chambre d'eau montre qu'elle a un bel avenir devant elle ! Devant plusieurs dizaines de personnes, les comédiennes Charlotte Pronau, Juliette Dolé et Madalina Quinchon ont présenté un état « à mi-parcours » particulièrement prometteur du premier spectacle de la compagnie, intitulé « Un femmes ». Il s'agit d'un spectacle traitant du rapport homme/femme du point de vue de celle-ci... Composé de trois magnifiques monologues écrits par les auteurs italiens Dario Fo et Franca Rame (« Le prologue de Médée et Médée », « Duetto à une seule voix », « Une femme seule ») ainsi que d'un prologue et d'un épilogue composés par un jeune auteur de la région, Amaury Quetel, « Un femmes » utilise de nombreuses trouvailles scéniques.



Les comédiennes ont dévoilé quelques secrets de fabrication à un public enthousiasme

La restitution offerte au public vendredi permettait justement d'en découvrir quelques secrets, puisque les comédiennes ont expliqué comment elles avaient créé, avec l'aide d'Olivier Buisine, scénographie et marionnettes.

Certaines parties du spectacle étaient très abouties et les talentueuses comédiennes ont rencontré un beau succès ! Par ailleurs, l'entracte fut très conviviale le public étant invité à amener boissons et desserts et nombreux étaient les

spectateurs à avoir répondu à cette sympathique invitation. Le spectacle « Un femmes » sera joué en août au festival des Féron'arts.

L'Observateur de L'Avesnois, Août 2010.